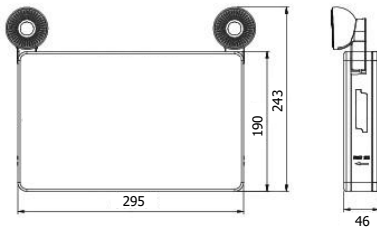




Dimensiones (mm)

Largo: 295; Ancho: 46  
Alto: 243.



Código

**KDC880-G**

Descripción

Luminaria de emergencia, diseñada con LED integrado y dos cabezales los cuales integran cada uno fuente de luz y difusor en policarbonato transparente texturizado. Para sobreponer en pared.

Materiales y acabado

Moldeado en ABS inyectado. Plástico resistente a los impactos y altas temperaturas.

Color

Blanco.

Características técnicas

LED	2x2 W	V 120- 277	°C 0-55	IP 20
-----	----------	------------------	------------	----------

Características de luminaria

- Tiempo de operación en emergencia mínimo de 90 minutos.
- Iluminación de texto con LED en forma permanente y autónomo.
- UL94V-O a prueba de llamas.