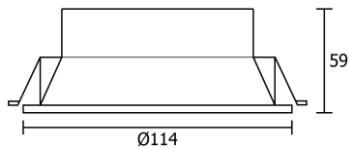




Dimensiones (mm)

Altura: 59
Diámetro: Ø114.



Código

KT6909

Descripción

Luminaria tipo bala, diseñada con módulo de LED. Para empotrar al techo por medio de sujetadores ubicados en los laterales. Compuesta con difusor en acrílico opal.




Materiales y acabado

Sujetadores en hierro con acabado galvanizado. Cuerpo y aro en policarbonato inyectado.

Color

Blanco.

Características técnicas

LED	 107°	 30,000h	IP 20	IK 02
PF 0,55	°C 0-55	V 110-230		

Fuente de luz

Bala con módulo de LED.

Potencia Nominal	CRI	K	Lm / W	Lm de Salida
9W	>80	3000	83	688

Características de fuente de luz

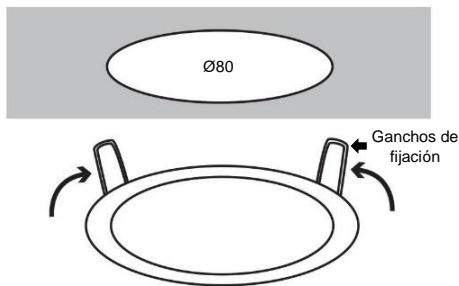
- Color temperatura disponible 3000K (cálido).
- Marca Driver: AREEK.
- Potencia de Salida: 8,3W.

Instalación

Se debe tener en cuenta la alimentación de la luminaria, para ubicarla.

1. Realizar una perforación en el techo (drywall, madera), en donde desea ubicar la luminaria con un diámetro de Ø80 mm.

2. Sujetar los ganchos de fijación, ubicados en los laterales de la luminaria. Para insertar está en la perforación previamente realizada.



3. Soltar los ganchos una vez que se encuentre la luminaria dentro de la perforación del techo. Asegurarse que la luminaria quede ajustada en el techo.

Mantenimiento de las luminarias

Es esencial llevar a cabo periódicamente inspecciones y mantenimiento a las luminarias instaladas, ya que estas reciben influencia de las condiciones de operación y del medio donde se ubican.

1. Mantenimiento correctivo

El mantenimiento correctivo de las luminarias consiste en localizar, reparar y adecuar las instalaciones para que funcionen el máximo número de horas posible, con el desempeño para el que fueron diseñadas.

Las actividades que componen el mantenimiento correctivo son:

- Localización y reparación de averías
- Adecuación de instalaciones

Para la ejecución del mantenimiento correctivo es importante tener en cuenta los siguientes aspectos:

- Si se genera algún inconveniente en el LED por favor comunicarse con la empresa.
- Revisar el encendido, apagado y el correcto funcionamiento de la luminaria.
- Limpiar el conjunto óptico de las luminarias con aire comprimido. Para manipular la luminaria se recomienda utilizar guantes quirúrgicos.

2. Mantenimiento preventivo

Dentro de las técnicas de diagnóstico se deben considerar las mediciones eléctricas en diferentes puntos de la red, así como la medición de parámetros eléctricos de operación de las luminarias y sus componentes.

3. Mantenimiento de las instalaciones eléctricas de las luminarias

La persona encargada de la operación y el mantenimiento de las instalaciones eléctricas de las luminarias será responsable de mantenerlas en condiciones seguras, por lo tanto deben garantizar que se cumplan las disposiciones del reglamento que establece los requisitos que deben cumplir los sistemas de alumbrado y verificar que estas conexiones no presenten ningún riesgo para la salud o la vida de las personas, animales o el medio ambiente.

Light efficiency:



Light quality:



Color temperature:



Output: 688 lm

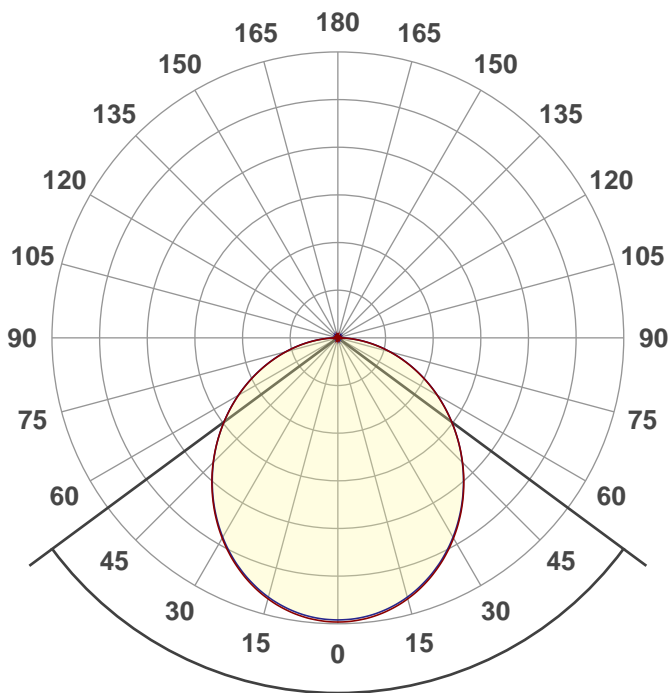
Peak: 252 cd

Power: 8,3 W

PF: 0,55



Product name:
E0035-KT6909



Beam angle **107,1°**



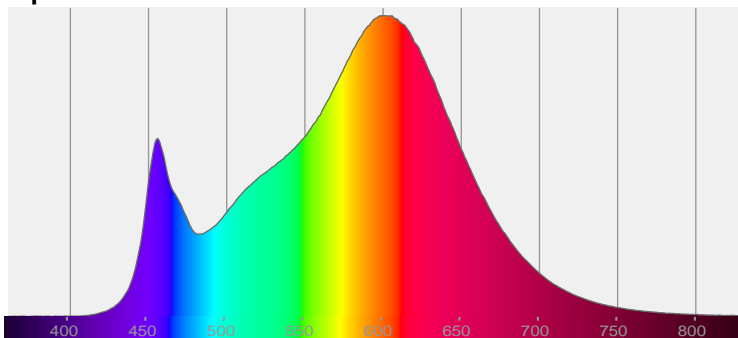
CIE 1931
x: 0,430
y: 0,400

THD Values:

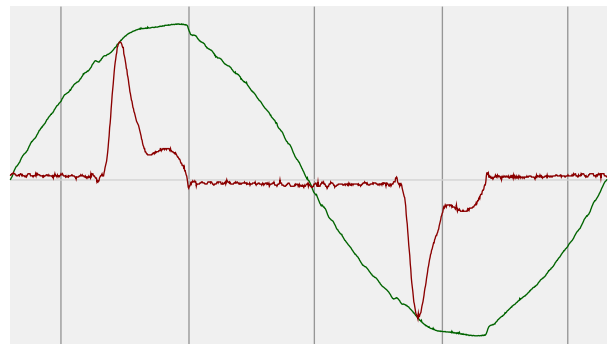
Voltage: 2,59%

Current: 131%

Spectra

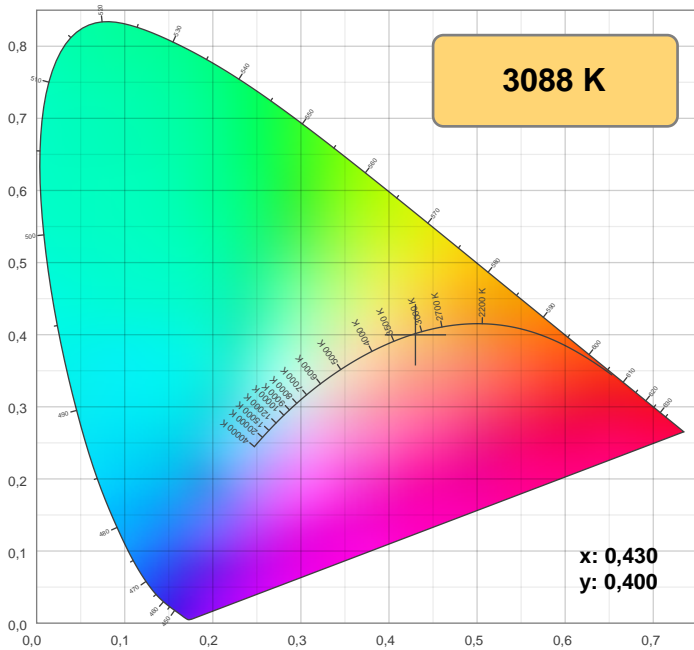


Power



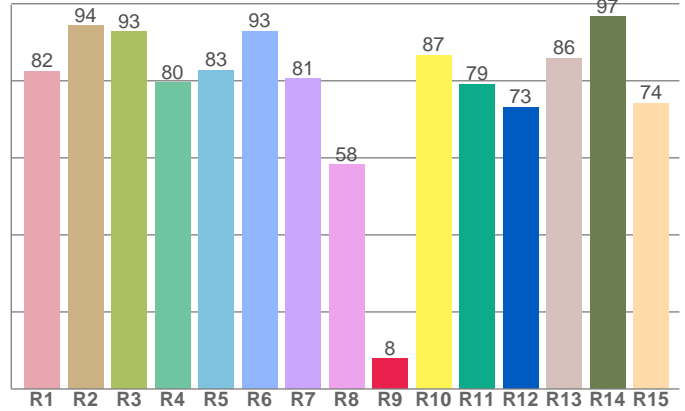
Voltage: 115 V
Current: 0,132 A
Frequency: 60 Hz

Color details



CIE 1931

CRI: 82,9 (R1-R8)

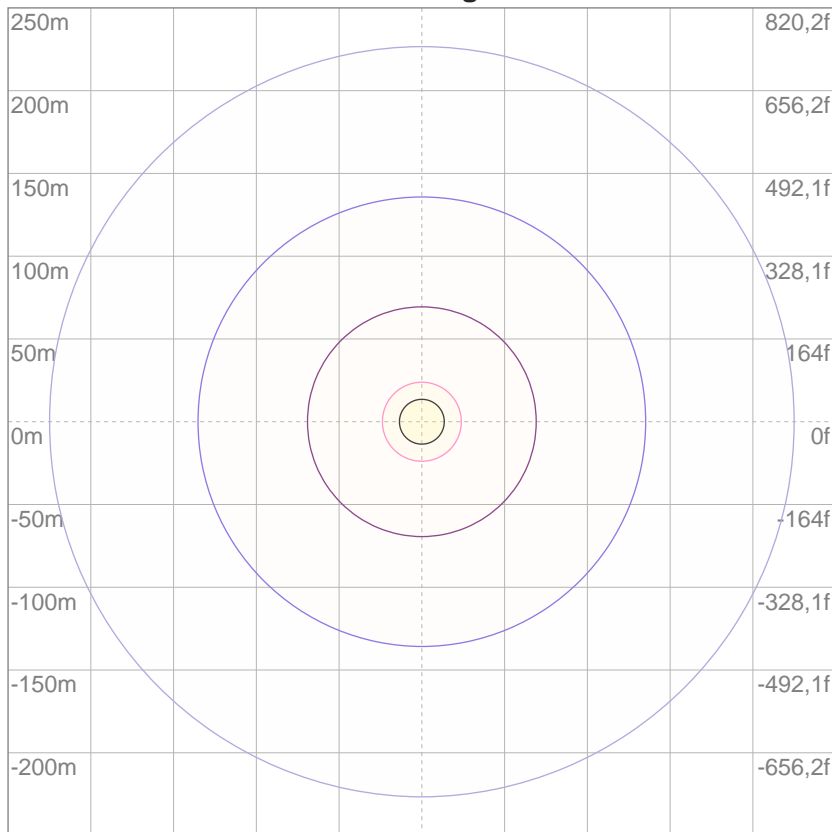


CRI R values, only R1-R8 are used to calculate final CRI value

R1	R2	R3	R4	R5	R6	R7	R8	9	R10	R11	R12	R13	R14	R15
82,5	94,2	92,7	79,5	82,8	92,9	80,6	58,2	7,9	86,7	79,1	73,1	85,8	96,6	74,2

ISO Diagrams

ISO lux diagram



Mounting height: 10 meters (33 f)

- 3% 75,3m lx
- 5% 0,125 lx
- 10% 0,251 lx
- 30% 0,753 lx
- 50% 1,25 lx

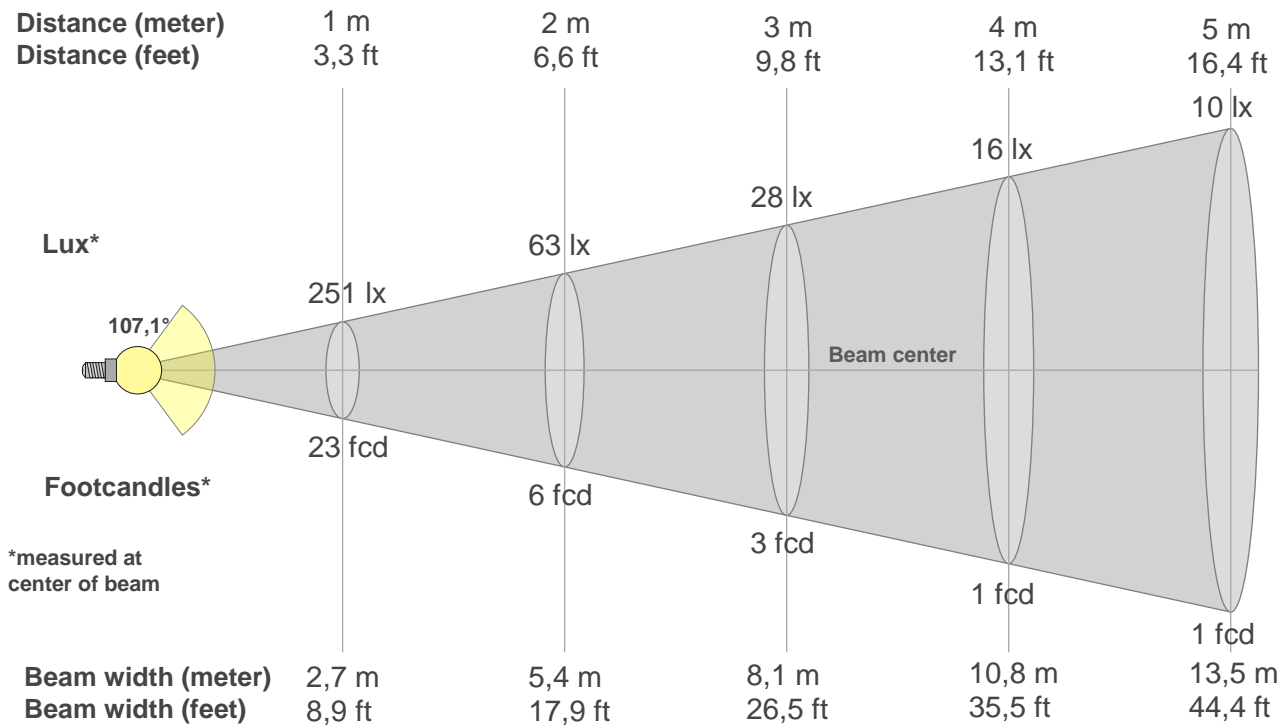
Conditions:

Number of c-planes: 4

Lux at center: 2,51 lx

Lux distribution on a surface when lamp is mounted at 10 meters from the surface.

Beam details



Beam intensities from 1-20m

1m	2m	3m	4m	5m	6m	7m	8m	9m	10m	11m	12m	13m	14m	15m	16m	17m	18m	19m	20m
3,3ft	6,6ft	9,8ft	13,1ft	16,4ft	19,7ft	23ft	26,2ft	29,5ft	32,8ft	36,1ft	39,4ft	42,7ft	45,9ft	49,2ft	52,5ft	55,8ft	59,1ft	62,3ft	65,6ft
251lx	63lx	28lx	16lx	10lx	7lx	5lx	4lx	3lx	3lx	2lx	2lx	1lx	1lx	1lx	1lx	1lx	1lx	1lx	1lx
23,3fcd	5,8fcd	2,6fcd	1,5fcd	0,9fcd	0,6fcd	0,5fcd	0,4fcd	0,3fcd	0,2fcd	0,2fcd	0,2fcd	0,1fcd	0,1fcd	0,1fcd	0,1fcd	0,1fcd	0,1fcd	0,1fcd	0,1fcd

Intensities in 0° c-plane

0°	5°	10°	15°	20°	25°	30°	35°	40°	45°	50°	55°	60°	65°	70°	75°	80°	85°	90°	95°
251	250	246	239	230	219	205	190	174	156	138	120	102	83	65	48	31	15	2	0
100%	100%	98%	95%	92%	87%	82%	76%	69%	62%	55%	48%	41%	33%	26%	19%	12%	6%	1%	0%

Intensities in 90° c-plane

0°	5°	10°	15°	20°	25°	30°	35°	40°	45°	50°	55°	60°	65°	70°	75°	80°	85°	90°	95°
251	249	245	238	229	217	204	189	173	156	138	120	102	84	66	48	31	15	3	0
100%	99%	97%	95%	91%	87%	81%	75%	69%	62%	55%	48%	41%	33%	26%	19%	12%	6%	1%	0%

Intensities in 180° c-plane

0°	5°	10°	15°	20°	25°	30°	35°	40°	45°	50°	55°	60°	65°	70°	75°	80°	85°	90°	95°
251	250	246	239	230	219	205	190	174	156	138	120	102	83	65	48	31	15	2	0
100%	100%	98%	95%	92%	87%	82%	76%	69%	62%	55%	48%	41%	33%	26%	19%	12%	6%	1%	0%

Intensities in 270° c-plane

0°	5°	10°	15°	20°	25°	30°	35°	40°	45°	50°	55°	60°	65°	70°	75°	80°	85°	90°	95°
251	249	245	238	229	217	204	189	173	156	138	120	102	84	66	48	31	15	3	0
100%	99%	97%	95%	91%	87%	81%	75%	69%	62%	55%	48%	41%	33%	26%	19%	12%	6%	1%	0%

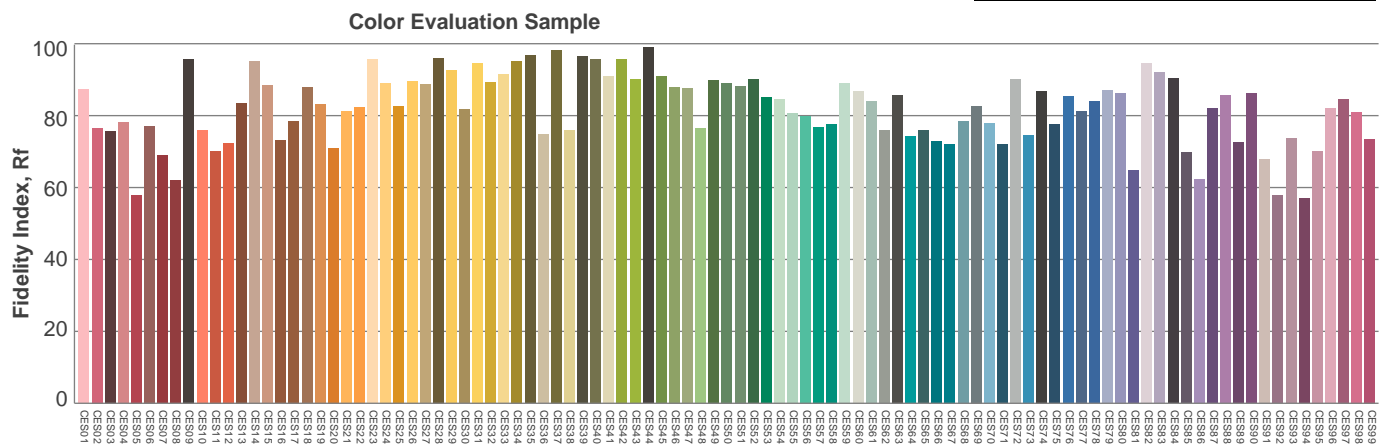
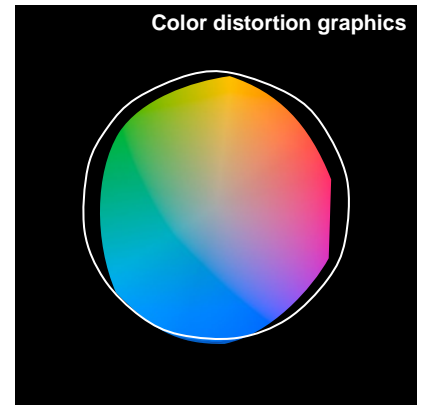
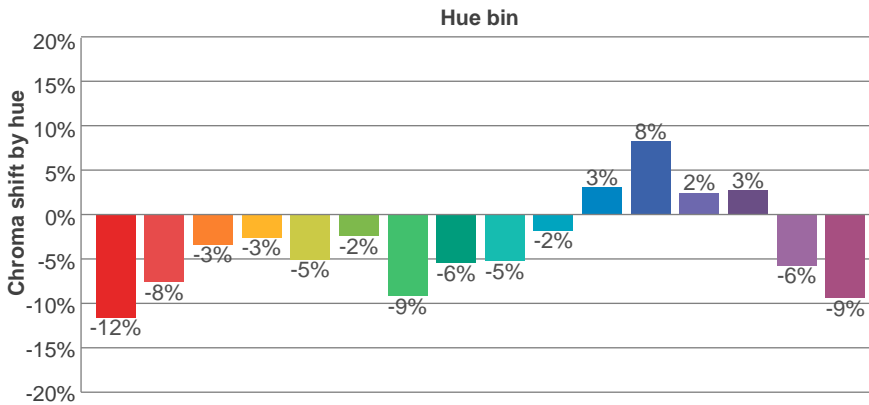
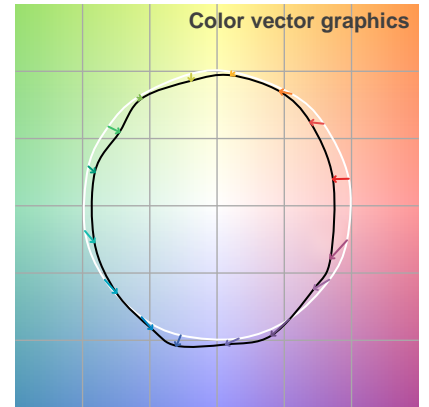
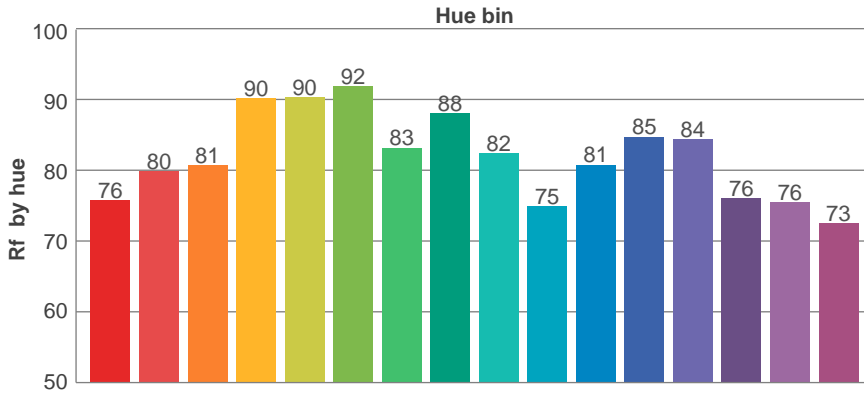
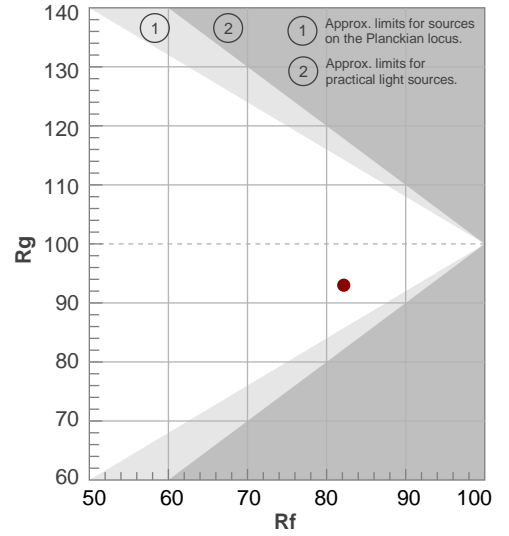
Beam angle 50%	Field angle 10%	Cutoff angle 2,5%	Intensity ratio in 120° cone	Intensity ratio in 90° cone
107,1°	163,6°	175,9°	78,1%	53,9%

TM30 details

Rf 82,2
Fidelity index Rf

Rg 93,0
Gammut index Rg

Hue Bin	R _f	Graphic shifts (%)	
		Chroma	Hue
1	76	-12%	2%
2	80	-8%	6%
3	81	-3%	8%
4	90	-3%	2%
5	90	-5%	1%
6	92	-2%	-2%
7	83	-9%	-1%
8	88	-6%	3%
9	82	-5%	10%
10	75	-2%	13%
11	81	3%	11%
12	85	8%	-2%
13	84	2%	-10%
14	76	3%	-17%
15	76	-6%	-12%
16	73	-9%	-16%



UGR

Glare Evaluation According to UGR

p Ceiling	70	70	50	50	30	70	70	50	50	30	
p Walls	50	30	50	30	30	50	30	50	30	30	
p Floor	20	20	20	20	20	20	20	20	20	20	
Room size X Y	Viewing direction at right angles to lamp axis					Viewing direction parallel to lamp axis					
2H	2H	25,5	26,8	25,8	27,1	27,3	25,5	26,8	25,8	27,1	27,3
	3H	27,1	28,3	27,4	28,6	28,9	27,1	28,3	27,4	28,6	28,9
	4H	27,8	28,9	28,2	29,2	29,5	27,8	29,0	28,2	29,2	29,5
	6H	28,4	29,4	28,7	29,7	30,0	28,4	29,4	28,7	29,7	30,1
	8H	28,6	29,6	28,9	29,9	30,2	28,6	29,6	29,0	29,9	30,3
	12H	28,7	29,7	29,1	30,0	30,4	28,7	29,7	29,1	30,0	30,4
4H	2H	26,2	27,3	26,5	27,6	27,9	26,2	27,3	26,5	27,6	27,9
	3H	28,0	29,0	28,4	29,3	29,6	28,0	29,0	28,4	29,3	29,7
	4H	28,9	29,7	29,2	30,1	30,4	28,9	29,7	29,3	30,1	30,4
	6H	29,6	30,3	30,0	30,7	31,1	29,6	30,3	30,0	30,7	31,1
	8H	29,8	30,5	30,3	30,9	31,3	29,8	30,5	30,3	30,9	31,3
	12H	30,0	30,7	30,5	31,1	31,5	30,0	30,7	30,5	31,1	31,5
8H	4H	29,2	29,9	29,6	30,3	30,7	29,2	29,9	29,6	30,3	30,7
	6H	30,1	30,6	30,5	31,1	31,5	30,1	30,6	30,5	31,1	31,5
	8H	30,4	30,9	30,9	31,4	31,9	30,4	30,9	30,9	31,4	31,9
	12H	30,7	31,2	31,2	31,6	32,1	30,7	31,2	31,2	31,6	32,2
12H	4H	29,2	29,9	29,7	30,3	30,7	29,2	29,9	29,7	30,3	30,7
	6H	30,2	30,7	30,6	31,1	31,6	30,2	30,7	30,6	31,1	31,6
	8H	30,6	31,0	31,1	31,5	32,0	30,6	31,0	31,1	31,5	32,0
Variation of the observer position for the luminaire distance S											
S = 1,0H	+0,1 / -0,1					+0,1 / -0,1					
S = 1,5H	+0,2 / -0,3					+0,2 / -0,3					
S = 2,0H	+0,3 / -0,6					+0,3 / -0,6					
Standard table	BK06					BK07					
Correction summand	13,1					13,6					
Corrected glare indices referring to 688 lm total luminous flux											

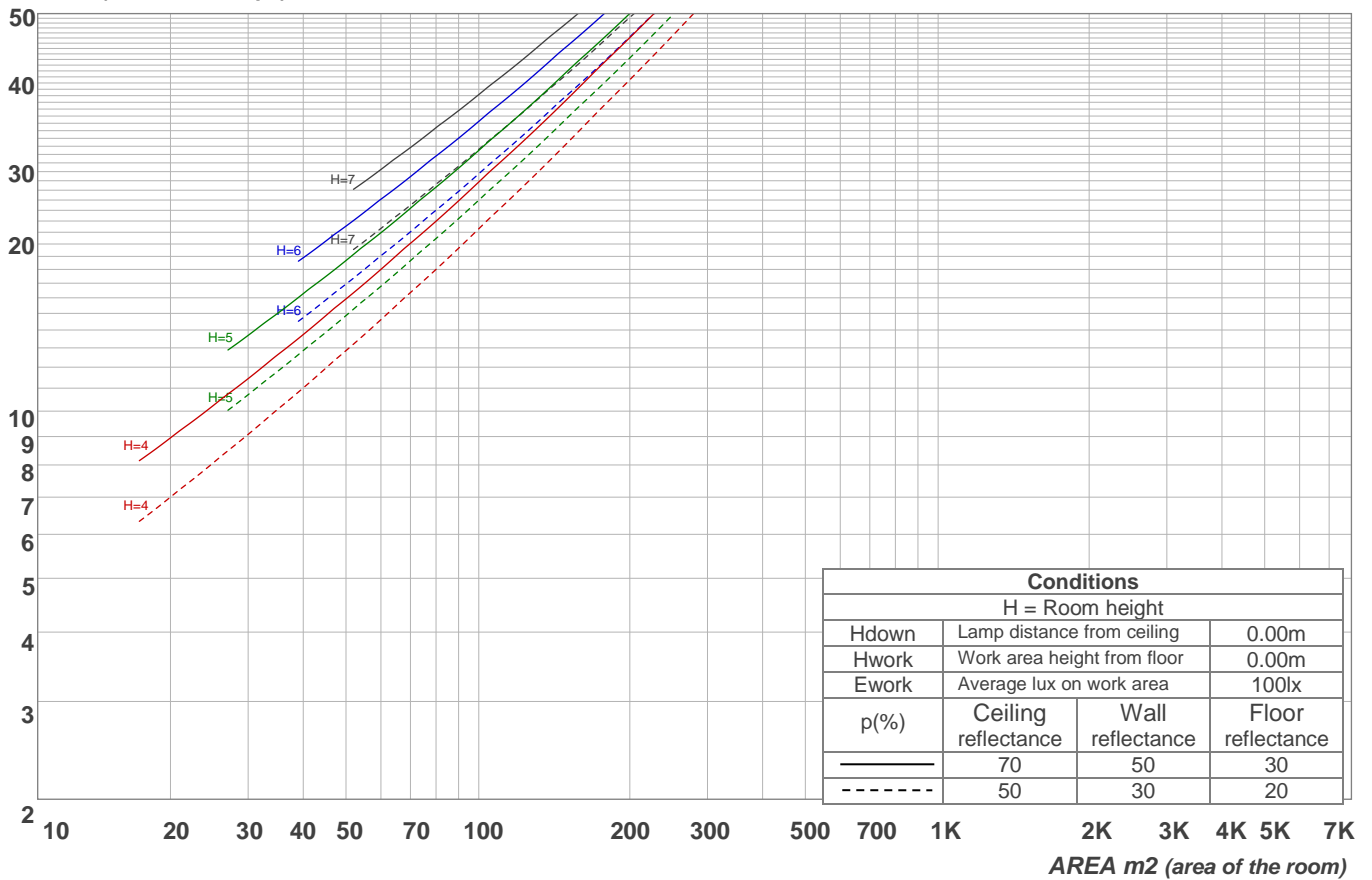
Light planning

Coefficients of Utilization

Ceiling reflectance	80				70				50			30			10			0
Wall reflectance	70	50	30	10	70	50	30	10	50	30	10	50	30	10	50	30	10	0
Floor reflectance	20	20	20	20	20	20	20	20	20	20	20	20	20	20	20	20	20	0
RCR	(RCR: Room Cavity Ratio)																	
	Room Values are expressed as percentage of Lumens delivered to the task surface																	
0	119	119	119	119	116	116	116	116	111	111	111	106	106	106	102	102	102	100
1	108	104	99	95	106	101	97	94	97	94	91	93	90	88	89	87	85	83
2	99	90	83	77	96	88	82	76	85	79	75	81	77	73	78	75	71	69
3	90	79	71	64	87	78	70	64	75	68	63	72	66	62	69	64	60	58
4	82	70	61	55	80	69	61	54	66	59	53	64	58	53	62	56	52	50
5	76	63	54	47	74	62	53	47	59	52	46	57	51	46	56	50	45	43
6	70	57	48	41	68	56	47	41	54	46	41	52	45	40	50	44	40	38
7	65	51	43	36	63	50	42	36	49	41	36	47	41	36	46	40	35	33
8	60	47	38	32	59	46	38	32	45	37	32	44	37	32	42	36	32	30
9	56	43	35	29	55	42	35	29	41	34	29	40	34	29	39	33	29	27
10	53	40	32	27	52	39	32	26	38	31	26	37	31	26	36	30	26	24

LAMPS (number of lamps)

Luminaire budgetary diagram

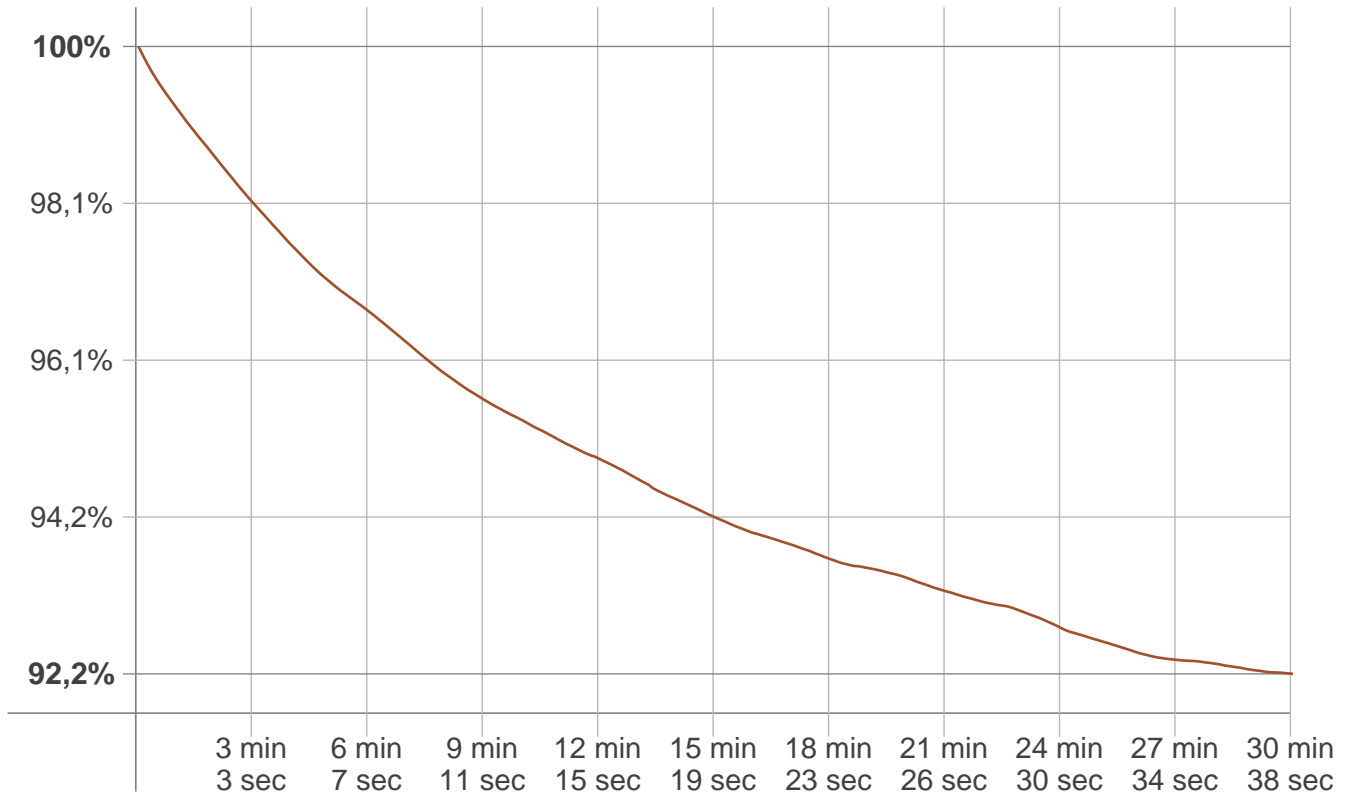


Zonal Lumen Summary

0°-10°	10°-20°	20°-30°	30°-40°	40°-50°	50°-60°	60°-70°	70°-80°	80°-90°
23,7 lm	67,3 lm	100 lm	119 lm	120 lm	107 lm	82,7 lm	50,6 lm	16,7 lm
90°-100°	100°-110°	110°-120°	120°-130°	130°-140°	140°-150°	150°-160°	160°-170°	170°-180°
0,319 lm	0,052 lm	0,049 lm	0,047 lm	0,043 lm	0,033 lm	0,023 lm	0,012 lm	0,004 lm

Stabilization

Warmup curve



Warmup result

Warmup time:	30 min 42 sec
Warmup variation	-7,9%

Warmup conditions

Stable period:	15 min
Stable change max:	2,0%
Minimum time:	15 min

Color temperature change

CCT start	CCT change	CCT end
3062 K	+26 K	3088 K

Output change

Output start	Output change	Output end
745 lm	-57 lm	688 lm