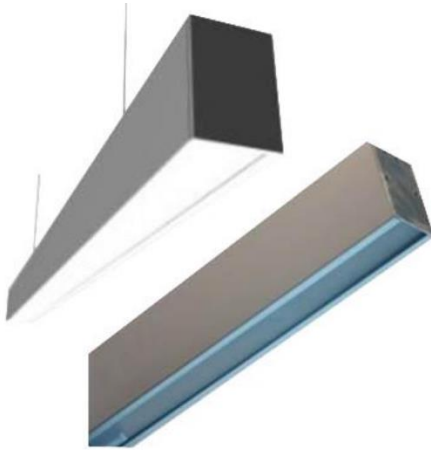


Luminaria para interior



Dimensiones (mm)

Largo: Personalizado;
Ancho: 100; **Alto:** 150.

Código

LFLR-DI / LFLA-DI

Descripción

Luminaria lineal, diseñada con módulos de LED / tubo fluorescente / tubo de LED. Para sobreponer en techo o ubicar en pared. Difusor en acrílico opal o rejilla especular.

Materiales y acabado

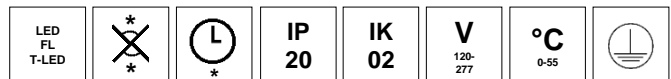
Cuerpo en aluminio extruido, con acabado en pintura poliéster electrostática en polvo.

Color

Blanco / Negro.

Para solicitar un color diferente contactarse con la empresa.

Características técnicas



* Según marca de fuente de luz seleccionada.

Fuente de luz

Módulos de LED / tubo fluorescente / tubo de LED.

Potencia	CRI	K	Lm
Según fuente de luz		3000	Según fuente de luz
		4000	
		5000	

Opción fuente regulable 1-10V o DALI.

Características de fuente de luz

- Colores temperatura disponibles 3000K (cálido), 4000K (neutro) y 5000K (luz día).
- Vida útil de tubo fluorescente 20,000h.
- Consultar ficha técnica de la marca de la fuente de luz seleccionada para conocer el flujo correspondiente y el color temperatura.