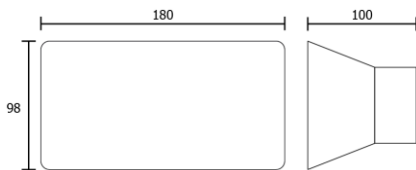


Luminaria para interior



Dimensiones (mm)

Largo: 180;
Ancho: 100; **Alto:** 98.



Código

WL393A

Descripción

Luminaria tipo aplique, diseñada con COB de LED integrado.

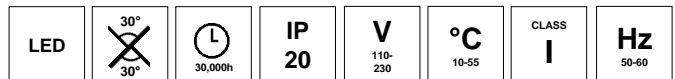
Materiales y acabado

Cuerpo en aluminio con acabado en pintura poliéster electrostática texturizada.

Color

Blanco.

Características técnicas



Fuente de luz

COB de LED.

Potencia	CRI	K	Lm Nominales
7W	>80	3000	450

Características de fuente de luz

- Color temperatura disponible 3000K (cálido).

WL393A-WH

ATENCIÓN:

LA SEGURIDAD DE LA LUMINARIA SE GARANTIZA SOLO CUMPLIENDO CUIDADOSAMENTE LAS SIGUIENTES INSTRUCCIONES. POR ESTE MOTIVO ES INDISPENSABLE CONSERVARLAS.

RECOMENDACIONES

- SE DEBE DESCONECTAR LA LUMINARIA DE LA RED DE ALIMENTACIÓN ELÉCTRICA, ANTES DE MOVERLA O SUSTITUÍRLA.
- NUNCA MANIPULAR LA FUENTE DE LUZ DEL APLIQUE.
- SE RECOMIENDA LIMPIAR ÚNICAMENTE EL EXTERIOR DE LA LUMINARIA CON TELA MICROPERFORADA.

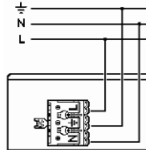
INSTRUCCIONES DE INSTALACIÓN

EL APLIQUE WL393A-WH CONSTA DE 5 PASOS DE INSTALACIÓN, LOS CUALES SE REPRESENTARÁN DE MANERA ICONÓGRAFICA PARA UN MEJOR ENTENDIMIENTO.

SE DEBE TENER EN CUENTA LAS SALIDAS DE ALIMENTACIÓN PARA REALIZAR UNA CONEXIÓN ELÉCTRICA CORRECTA.

CONEXIÓN ELÉCTRICA

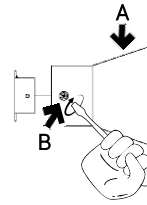
LOS DISPOSITIVOS CON CABLEADO, SE CONECTAN SEGÚN ILUSTRADO EN EL ESQUEMA.



EL FABRICANTE NO ASUME LAS RESPONSABILIDADES DERIVADAS DEL USO Y MONTAJE INCORRECTOS DE SUS PRODUCTOS.

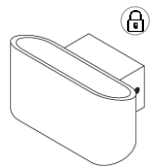
4

A. Colocar el chasis de la luminaria en el sujetador previamente ubicado en la pared.



B. Asegurar el chasis al sujetador con los tornillos (retirados en el paso 2).

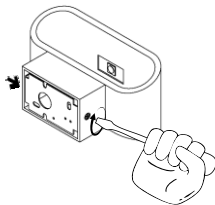
5



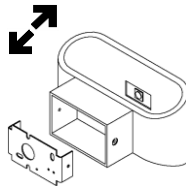
Verificar la correcta instalación.

INSTALACIÓN:

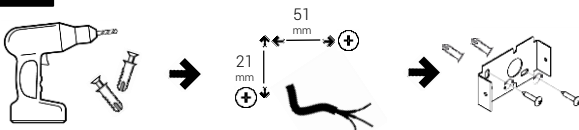
1



2



3



Realizar 2 perforaciones a una distancia de 110 mm, para ubicar el sujetador con los accesorios incluidos en el empaque. Realizar la conexión eléctrica atravesando el cable por la perforación de diámetro mayor.